



Soutenance de projet transversal

Phase bibliographique

Valorisation de la maquette du Port de Nantes

Olivier Catry
Vincent Meunier

3 Décembre 2010

Plan

- Présentation du projet
- Existant
- Cahier des charges
- Solution technique
- Partie HES

Présentation du projet

- Le Port de Nantes et la maquette
- Le projet Nantes 1900
 - Porteurs du projet
 - Contexte

Présentation du projet

Le Port de Nantes et la maquette

- Port de Nantes
 - Histoire
- Maquette
 - Motivation
 - Conception
 - Caractéristiques
 - Exposition



Présentation du projet

Le projet Nantes 1900 – Porteurs du projet

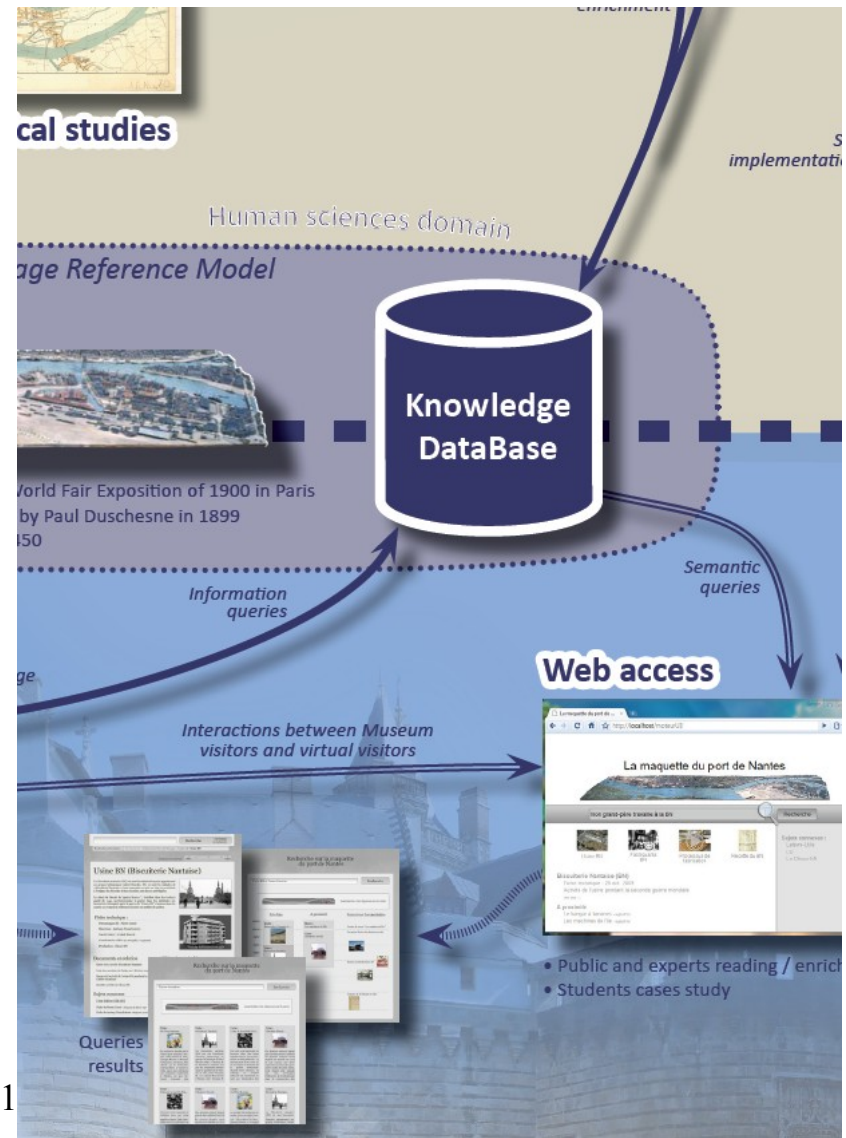
- Commanditaires
 - Bertrand Guillet
 - Christophe Courtin
- Partie Technique :
Centre François Viète
 - Jean-Louis Kérouanton
 - Florent Laroche



Présentation du projet

Le projet Nantes 1900 – Contexte

- Valorisation
 - Base de données
 - Interface web
- Équipes
- Domaines



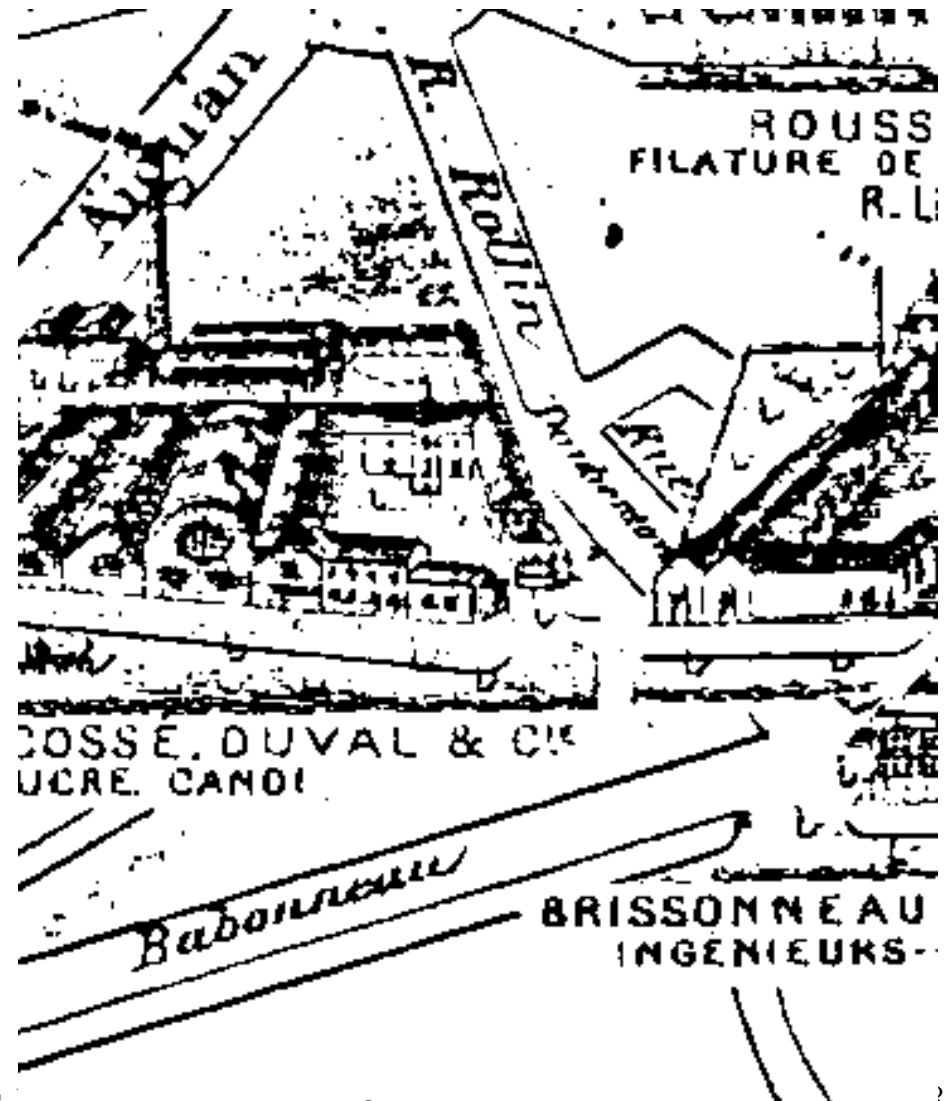
Existant

- Types de données
- Site web dynamique
 - Outils
 - Bonnes pratiques

Existant

Types de données

- Plans de Nantes
 - Plan monumental
 - Plan Delattre



Existant

Site web dynamique - Outils

- Langage PHP
 - Comportement client-serveur
 - Communication avec bases de données
- JavaScript / Flash
 - Comportement client
 - Médias



Existant

Site web dynamique – Bonnes pratiques

- Sécurité
 - Formulaires
 - Chiffrement
- Références
 - Manuels
 - Documents informelles

Veillez vous authentifier:

Login:

Password:

Cahier des charges

- Utilisateurs
 - Aptitudes
 - Cas d'utilisation
- Scénarios

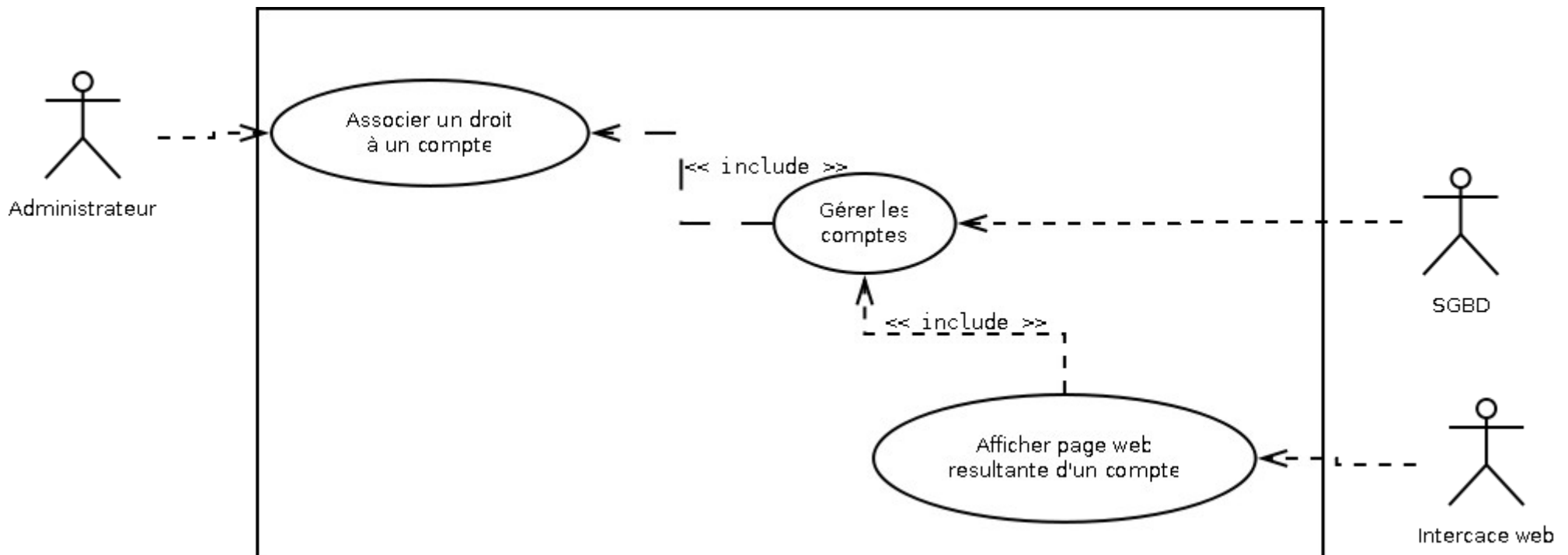
Cahier des charges

Utilisateurs - Aptitudes

	Visiteur	Chercheur	Informateur	Modérateur	Admin.	Super Utilisateur
Consultation	X	X	X			X
Consultation d'archives		X				X
Modification			X			X
Validation				X		X
Gestion des droits					X	X
Modification de la BDD					X	X

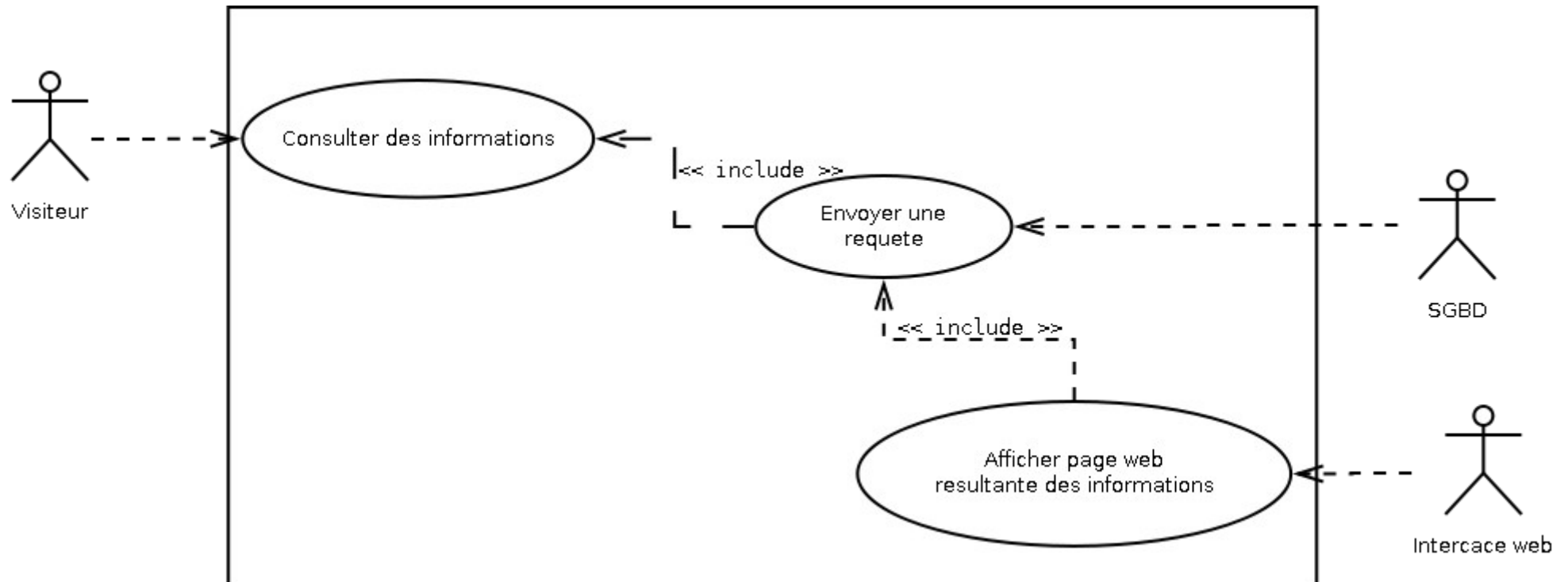
Cahier des charges

Utilisateurs – Cas d'utilisation



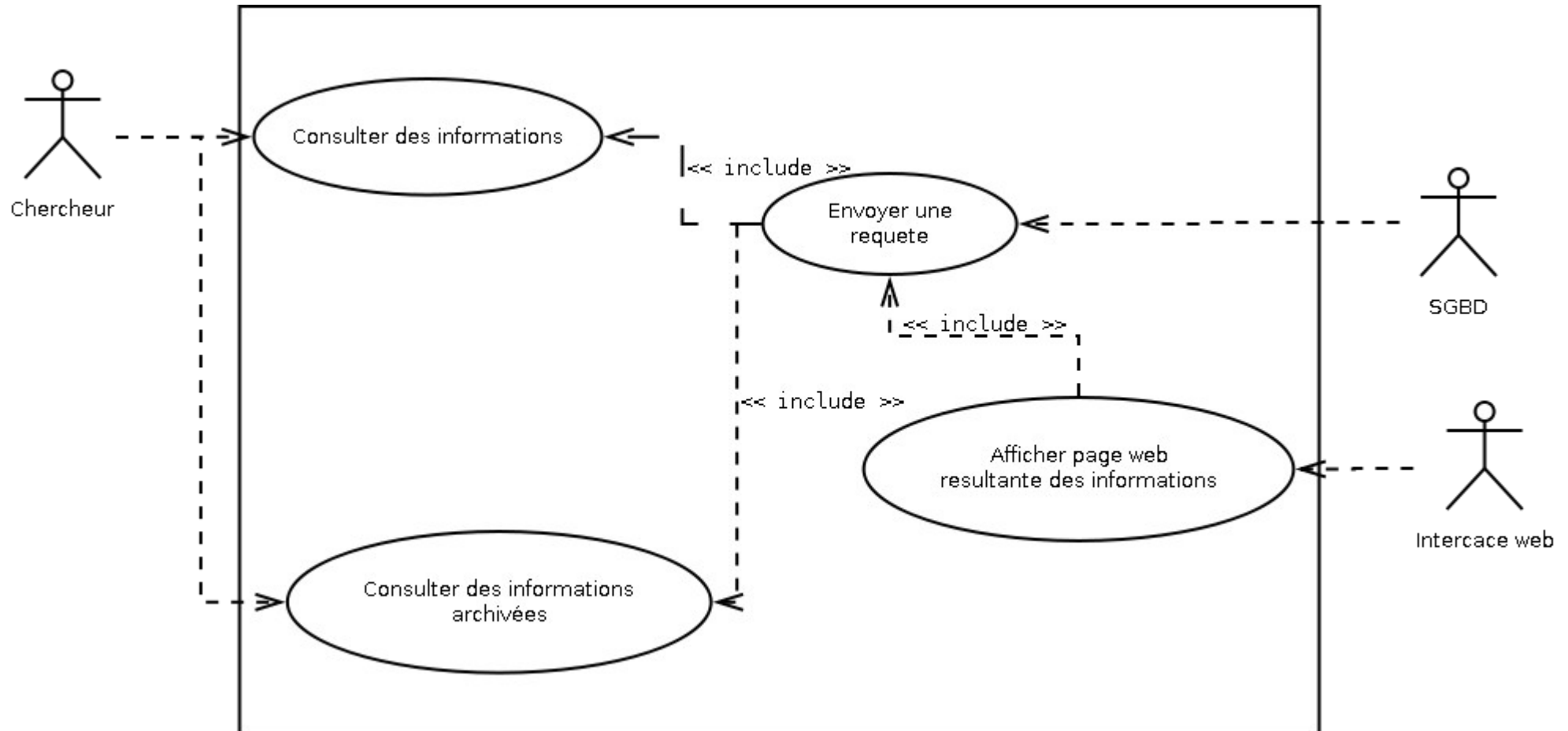
Cahier des charges

Utilisateurs – Cas d'utilisation



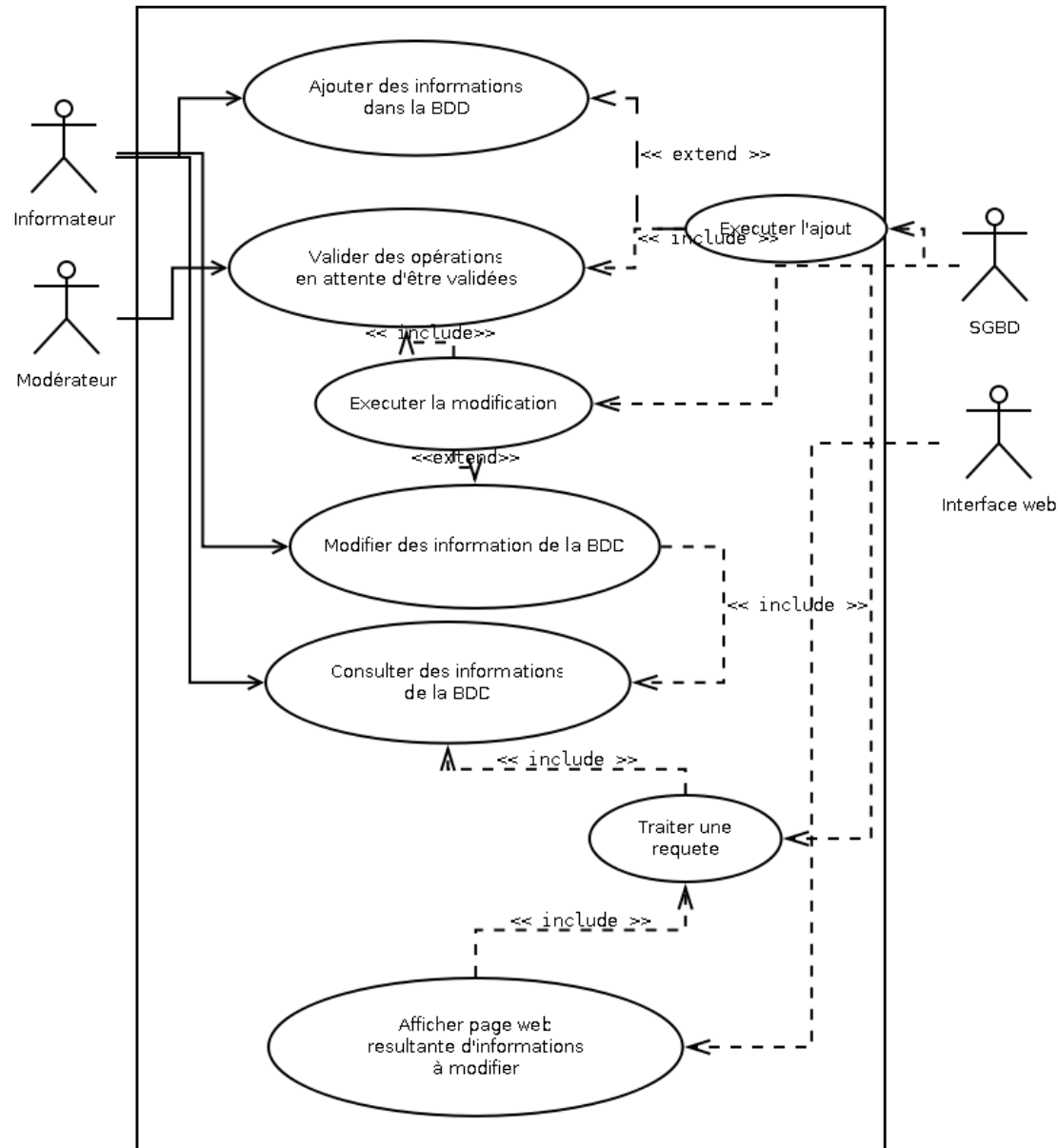
Cahier des charges

Utilisateurs – Cas d'utilisation



Cahier des charges

Utilisateurs – Cas d'utilisation



Cahier des charges

Scénarios

Recherche : Conserverie Collin

Nom : Conserverie Collin

Description : N/A

Conserverie Collin

Description

Soumettre

Conserverie Collin

Description

Créée par Joseph Collin

Soumettre

Cahier des charges

Scénarios

Recherche : Conserverie Collin

Nom : Conserverie Collin
Description : |Créée par Joseph Collin

Conserverie Collin
Description

Créée par Joseph Collin

Soumettre

Conserverie Collin
Description

Créée par Maurice Collin

Soumettre

Cahier des charges

Scénarios

Demandes d'ajout :

Nom	Champs	Utilisateur	date
Conserverie Collin	Description	Informateur A	05/05/15

Conserverie Collin

Description :

Créée par Joseph Collin

Valider

Refuser

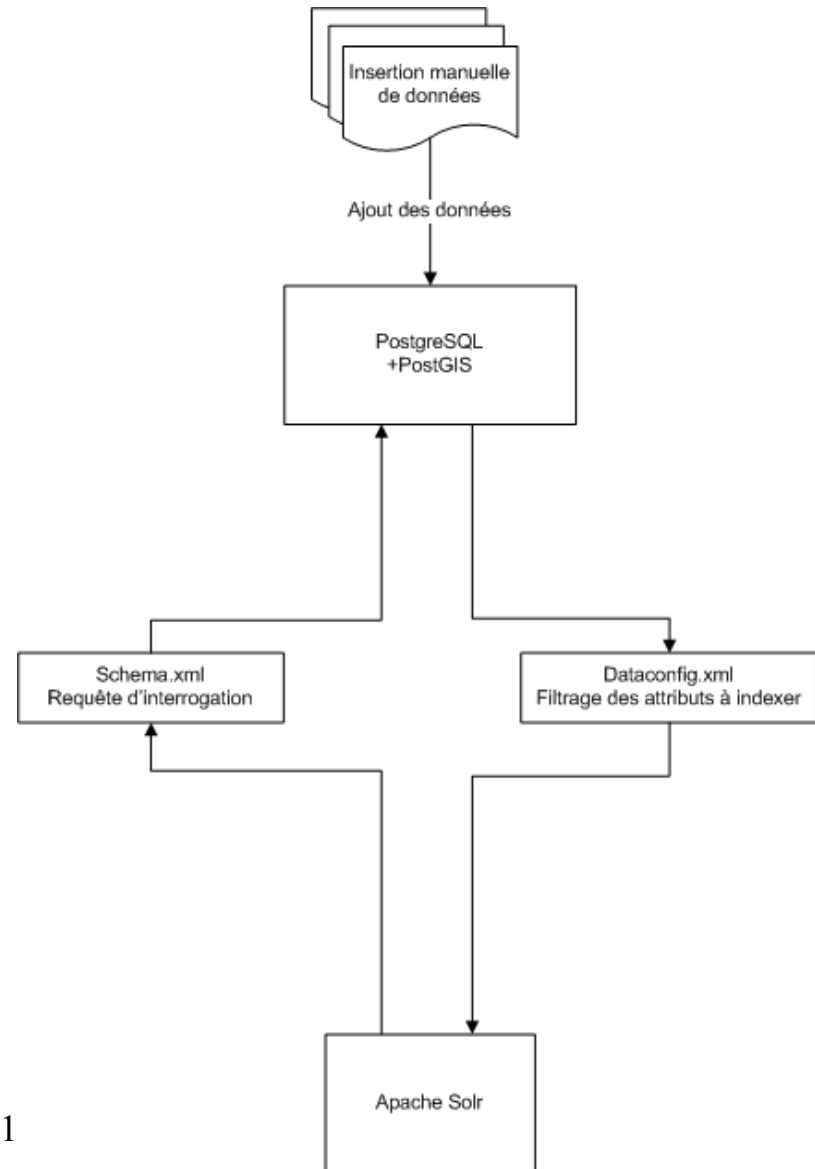
Solution technique

- Existant
- Interface
 - PHP
 - HTML / CSS
- Base de données

Solution technique

Existant

- SGBDRO
- SolR

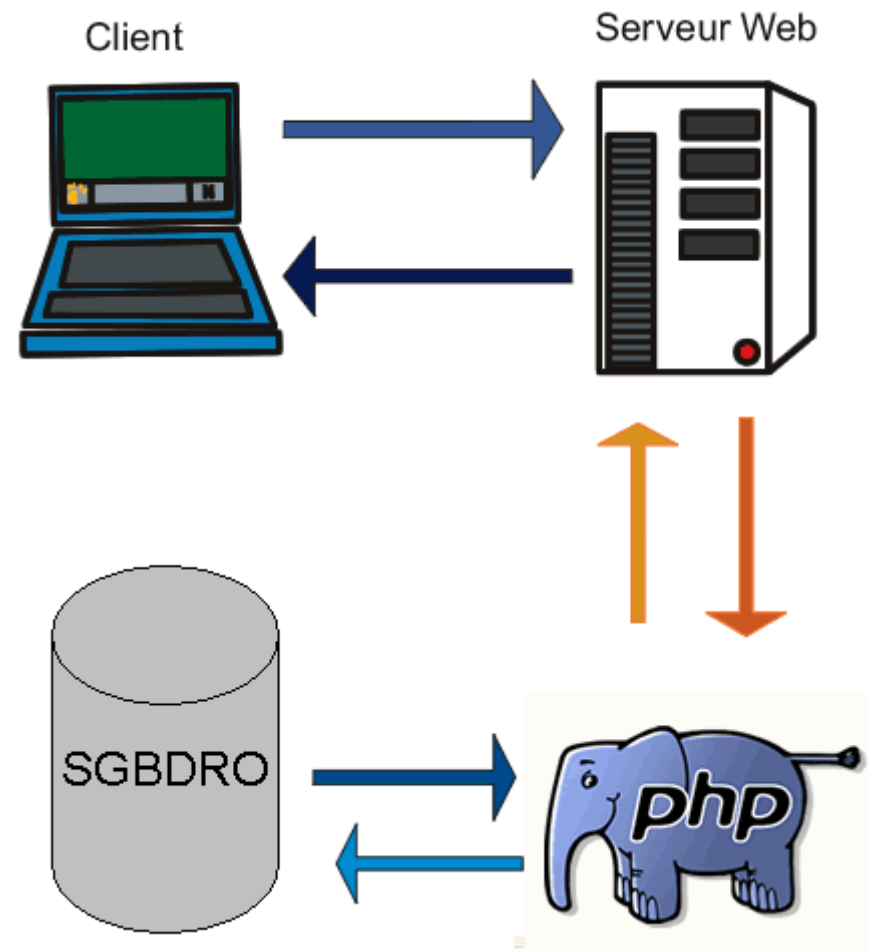


Solution technique

Interface - PHP

- PHP

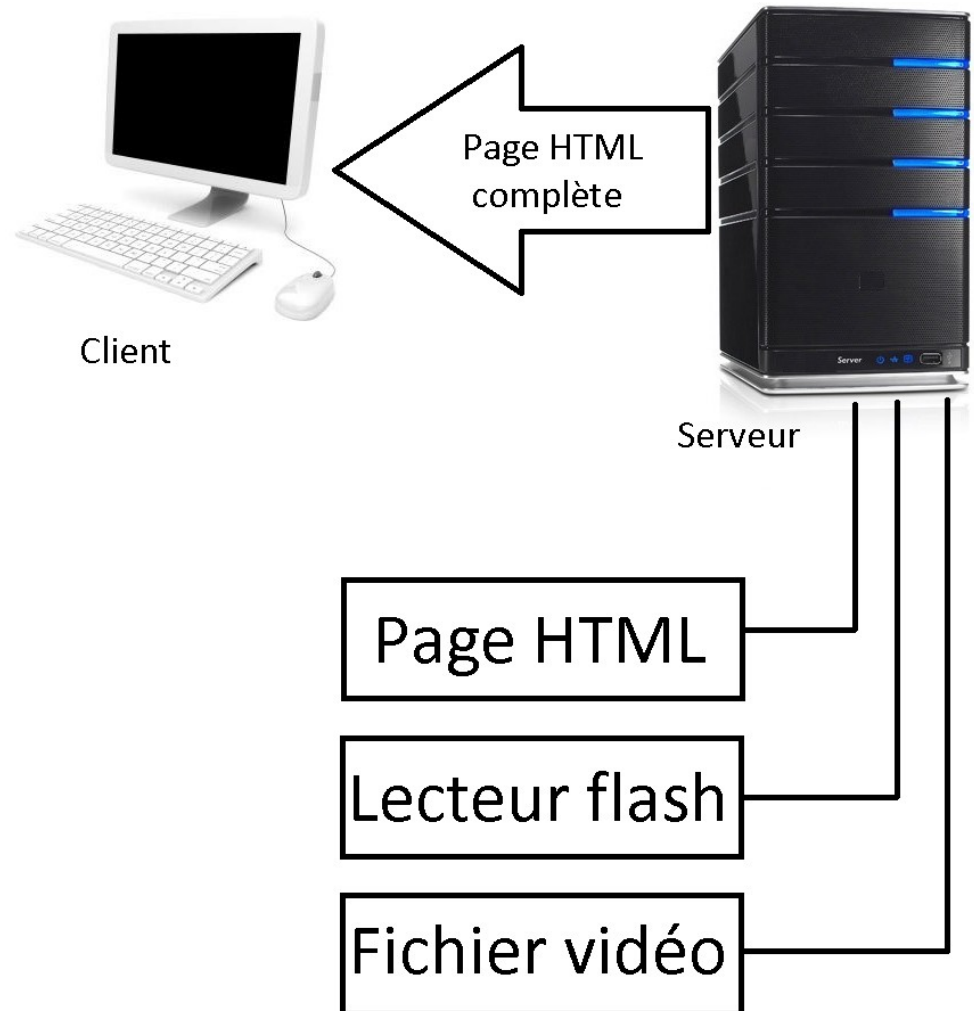
- Usages de programmation
- Version
- Objet
- Langage de script
- Génération de pages
- PDO_PGSQL



Solution technique

Interface – HTML / CSS

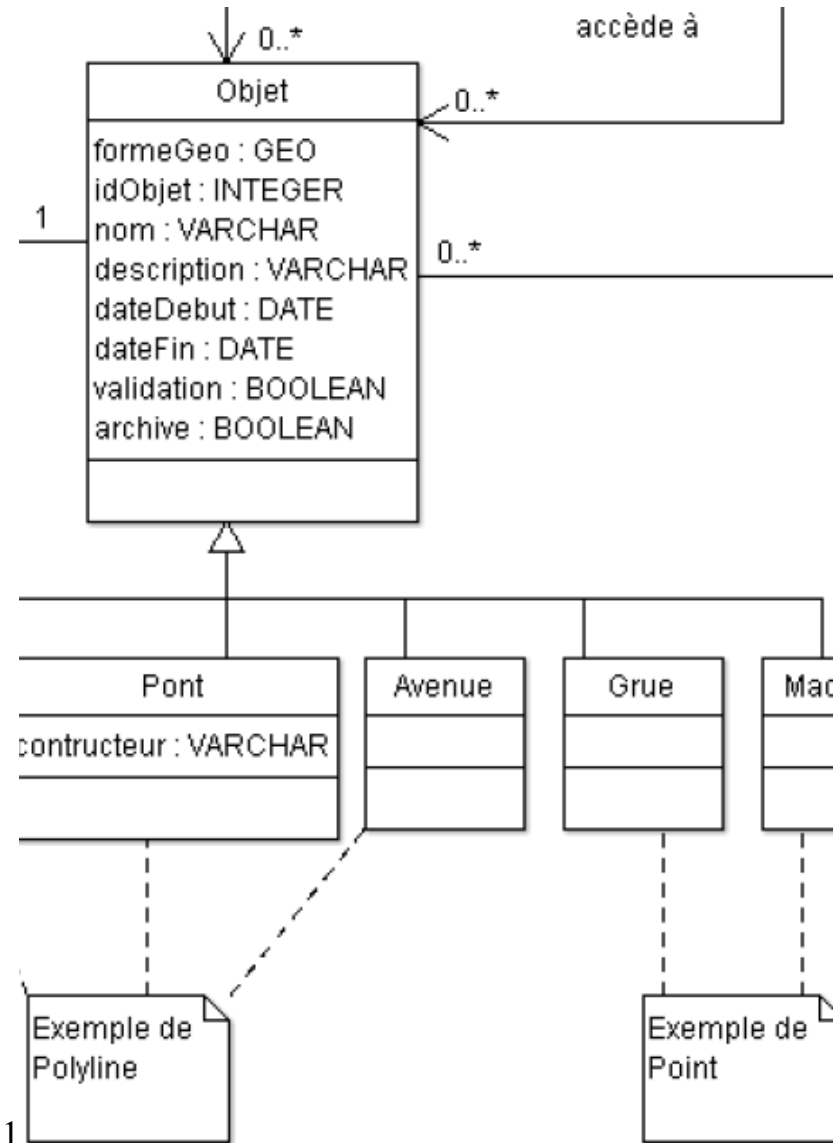
- HTML
 - Langage à balise
 - Formulaires
 - Intégration de vidéos
- CSS



Solution technique

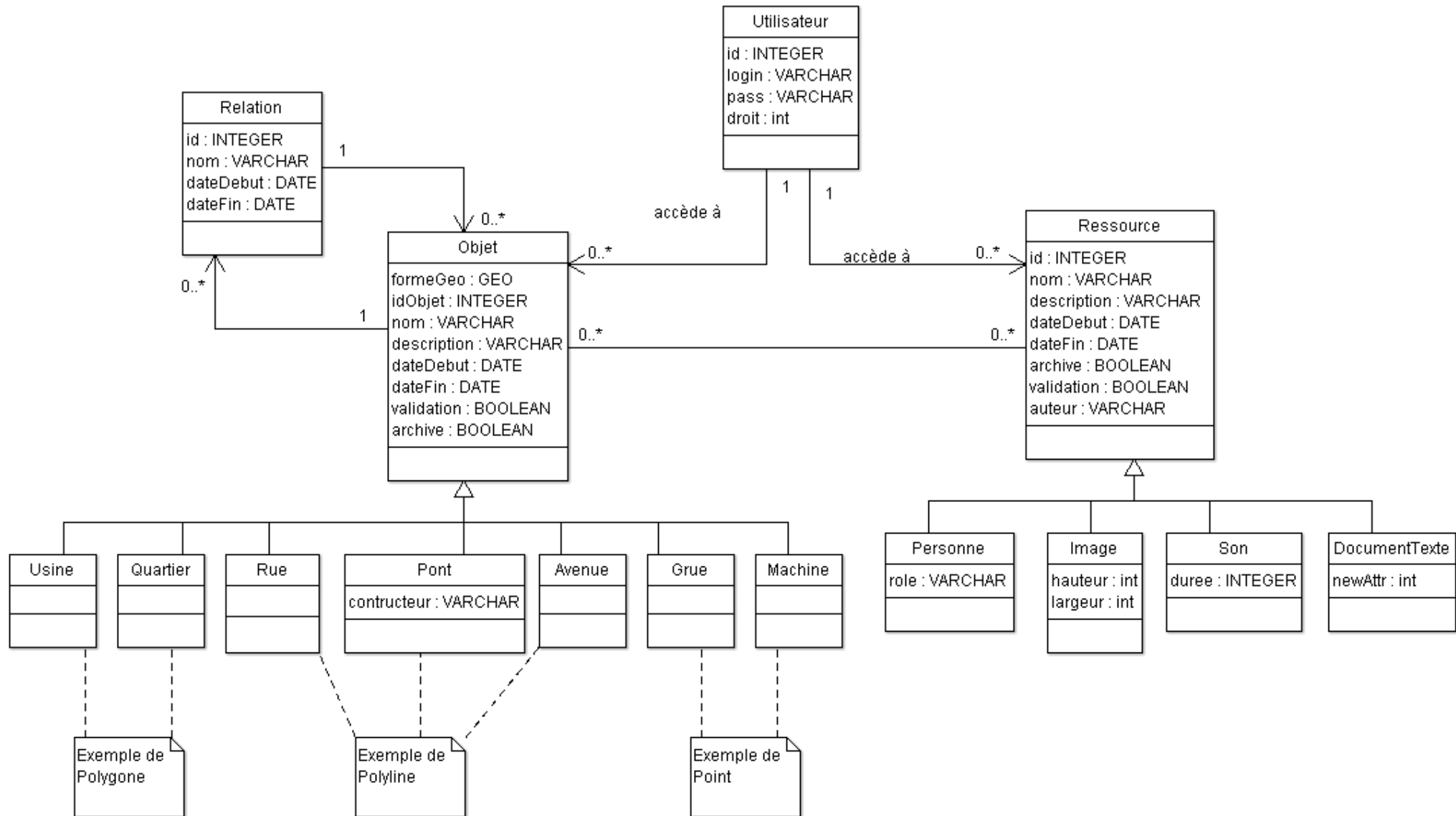
Base de données

- SGBDR
 - SQL
- SGBDO
 - OQL
- SGBDRO
 - PostgreSQL
- Caractères
 - Spatial
 - Temporel



Solution technique

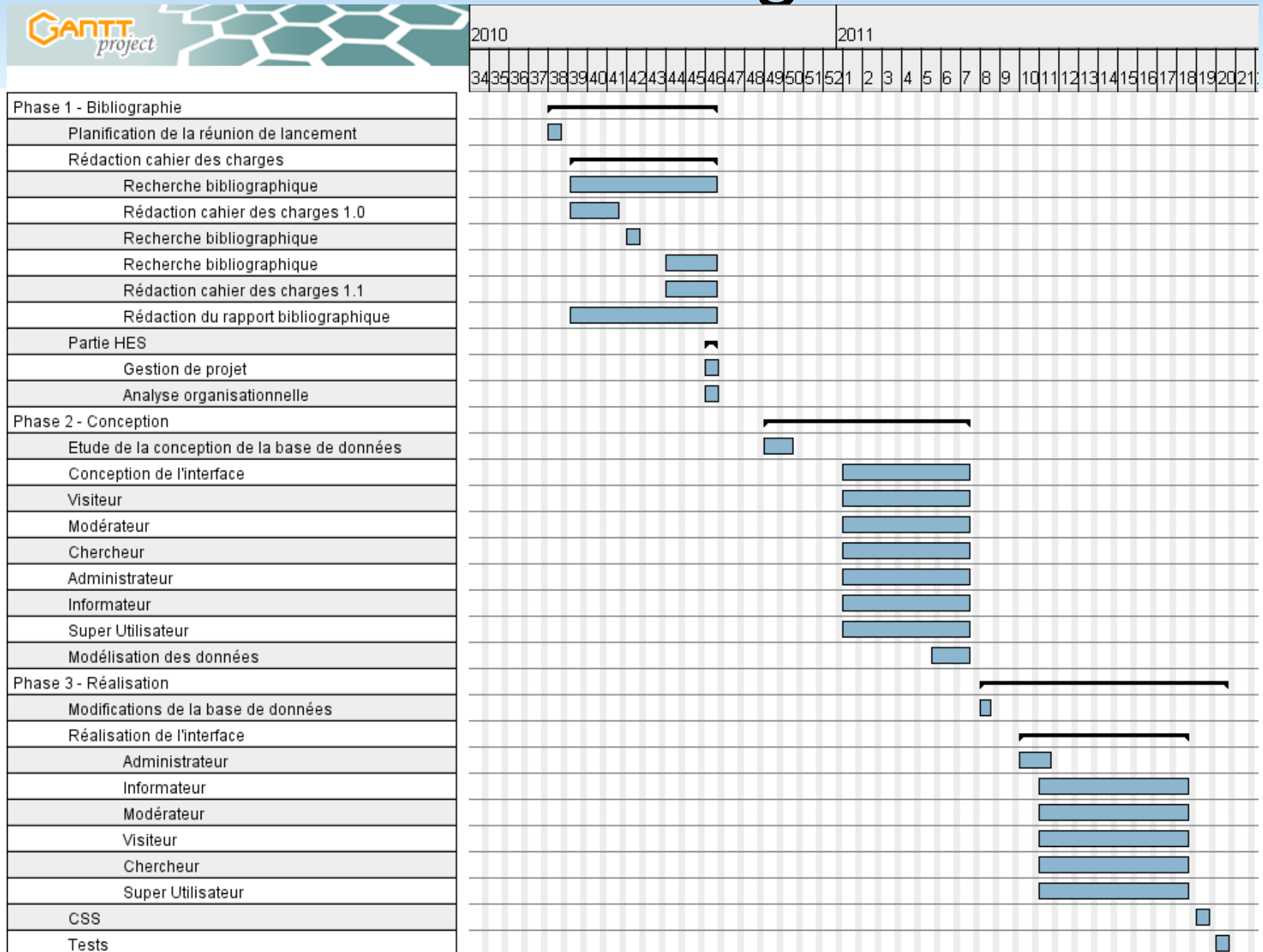
Base de données



Partie HES

- Gestion de projet
 - Planning
 - Estimation de charge
- Analyse organisationnelle

Planning



Estimation de charge

Calcul de l'effort et de la durée

Paramètres utilisés :

Type organique

Nombre de lignes de code inférieur à 50000

Effort de code = $2,4 * (ISL / 1000)^{1,05}$

Durée = $2,5 * \text{effort}^{0,35}$

	Facteurs d'ajustement	Complexité (entre 0 et 5)
1	Communication des données	2
2	Traitement distribué des données	0
3	Critère de performance	2
4	Matériel hautement utilisé	0
5	Haut taux de transactions	0
6	Entrées de données en ligne	0
7	Mises à jour en ligne	0
8	Efficacité des utilisateurs	0
9	Calculs complexes	0
10	Réutilisation	3
11	Facilité d'utilisation	2
12	Facilité d'exécution	0
13	Portabilité	0
14	Maintenabilité	1
Total (Degré d'Influence)		10
Total UFP (d'après les tableaux précédents)		37
FA (= $0,65 + 0,01 * DI$)		0,75
FP (= $UFP * FA$)		27,75
ISL ($G * FP$)		1471
EFFORT	3,599	Homme mois
Durée	3,914	Mois

Analyse organisationnelle

Pluridisciplinarité et empirisme : quels sont les avantages et inconvénients de ces concepts novateurs ?



Merci de votre attention.

Olivier Catry
Vincent Meunier

3 Décembre 2010